

# 店舗向け AI クラウド型 Wi-Fi HPE Juniper Networking

小売店舗のこのようなお悩みに

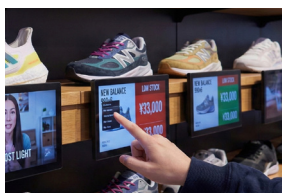
## 無線 LAN は重要だが、運用・トラブル対応が大変

### 重要性が増す無線 LAN

- ✓ 店舗のデジタル化・メディア化
- ✓ クライアントの増加（数・種類）



セルフレジ付き  
ショッピングカート



ディスプレイ付き  
電子棚札

### トラブル対応が大変

- ✓ 再現確認に手間がかかる
- ✓ 電波 / 端末の切り分けが面倒
- ✓ 障害の原因がわからない
- ✓ 後手後手の  
仕事の進め方になる
- ✓ 満足しているか /  
使われているか分からない



## Mist AI でネットワークインフラを快適に

- ✓ AI が自動で情報収集→分析、  
店舗へ行かずにらくらく運用管理
- ✓ ユーザー体感を管理し、  
後手後手の運用から脱却
- ✓ AI が自動で ToDo リストを生成、  
トラブルを未然に防止
- ✓ スイッチ、ルーター等の  
拠点機器を一元管理
- ✓ 屋内位置情報  
(Virtual BLE, UWB) を利用しての店舗 DX も可能
- ✓ US 調査機関にて  
5年間トップ評価\*

流通・小売業のお客様にて続々採用中



百貨店



専門店



GMS



大手 SC



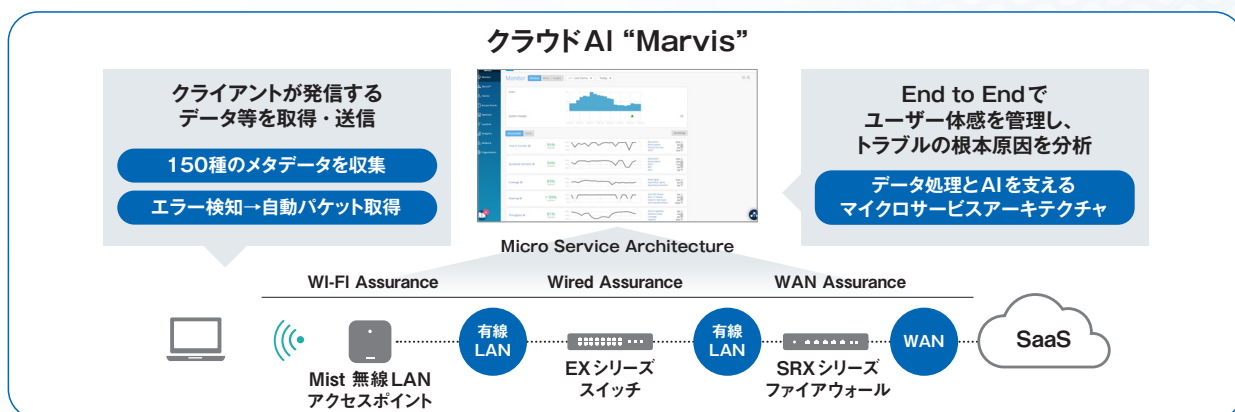
物流拠点

※2025年度「Gartner® Magic Quadrant™ for Data Center Switching」| Juniper Networks JP

# 店舗向け AI クラウド型 Wi-Fi HPE Juniper Networking

## Mist AI クラウド Wi-Fi の仕組み

- ✓ 端末から AI がメタデータを取得し、**ユーザー体感を管理**
- ✓ AI による**自動パケットキャプチャ・トラブル分析**（切り分け）
- ✓ AI が自動で電波調整を実施し、**ユーザーの接続を自動改善**
- ✓ ユーザー体感を基にしたプロアクティブな NW 管理・可視化・改善提案
- ✓ スイッチ、ファイアウォールも統合管理が可能



## AP ラインアップ（AP に加えてライセンスのご購入が必要です）



概要	Wi-Fi 位置情報 ※ Wi-Fi6モデル AP63もあり	Wi-Fi 位置情報	Wi-Fi 位置情報	Wi-Fi 位置情報	Wi-Fi 位置情報	Wi-Fi Only	Wi-Fi Only	Wi-Fi 位置情報	Wi-Fi Only	Wi-Fi Only 壁掛けモデル
Wi-Fi	802.11ax (Wi-Fi 6E) 2x2	802.11be (Wi-Fi 7) 4x4:4SS (Dual 5+6GHz)	802.11ax (Wi-Fi 6E) 4x4: 4SS (Dual 5+6GHz)	802.11ax (Wi-Fi 6) 4x4 (Dual 5GHz)	802.11be (Wi-Fi 7) 5/6GHz: (4x4:4) 2.4 GHz: (2x2:2)	802.11be (Wi-Fi 7) 5/6GHz: (4x4:4) 2.4GHz: (2x2:2) 内蔵	802.11ax (Wi-Fi 6E) 2x2:2SS	802.11ax (Wi-Fi 6) 4x4 (2.4GHzは 2x2)	802.11ax (Wi-Fi 6E) 2x2: 2SS	802.11ax (Wi-Fi 6) 2x2
	Wi-Fi 4-radio (専用4thRadio搭載)	Wi-Fi 4-radio (専用4thRadio搭載)	Wi-Fi 4-radio (専用4thRadio搭載)	Wi-Fi Tri-radio (専用3rdRadio搭載)	Wi-Fi 4-radio (専用4thRadio搭載)	Wi-Fi 4-radio (専用4thRadio搭載)	Wi-Fi 4-radio (専用4thRadio搭載)	Wi-Fi Tri-radio (専用3rdRadio搭載)	Wi-Fi Tri-radio (専用3rdRadio搭載)	Wi-Fi Tri-radio (専用3rdRadio搭載)
位置情報	仮想 BLE	仮想 BLE UWB	仮想 BLE	仮想 BLE	仮想 BLE	-	-	仮想 BLE 搭載	-	-
外部ポート	PoE ポート	IoT/PoE/USB ポート	PoE ポート	IoT/PoE ポート	PoE/USB ポート	PoE/USB ポート	-	-	-	PoE ポート
センサー	-	圧力/温度/加速度センサー	内蔵温度センサー	内蔵温度センサー	圧力/温度/加速度センサー	圧力/温度/加速度センサー	内蔵温度センサー	-	内蔵温度センサー	-
電源	802.3at PoE	802.3bt PoE ※ at/at では制限モード ※デュアル PoE	802.3bt PoE ※ at/at では制限モード	802.3at PoE 802.3bt PoE 12 V/3 A DC 電源	802.3bt PoE ※ at/at では制限モード	802.3bt PoE ※ at/at では制限モード	802.3at PoE 802.3bt PoE ※ at/at では制限モード	802.3at PoE 802.3bt PoE ※ at/at では制限モード	802.3af PoE 802.3at PoE	802.3af PoE 802.3at PoE
備考	外部アンテナ端子付きモデル有 1年ワランティ	外部アンテナ端子付/指向性アンテナモデル有 LLTワランティ	外部アンテナ端子付モデル有 LLTワランティ	外部アンテナ端子付モデル有 LLTワランティ	LLTワランティ	外部アンテナ端子付/指向性アンテナモデル有 LLTワランティ	LLTワランティ	LLTワランティ	LLTワランティ	壁掛けモデル LLTワランティ

※25年11月時点 ※標準取付金具同梱 ※別途クラウドライセンスが必要です ※LLTワランティ…Limited Lifetime Warranty